

# Пластиковый распределительный щит для настенного монтажа IP65 (КНП-3)

Цена: 1186,7 р/шт. (с НДС)



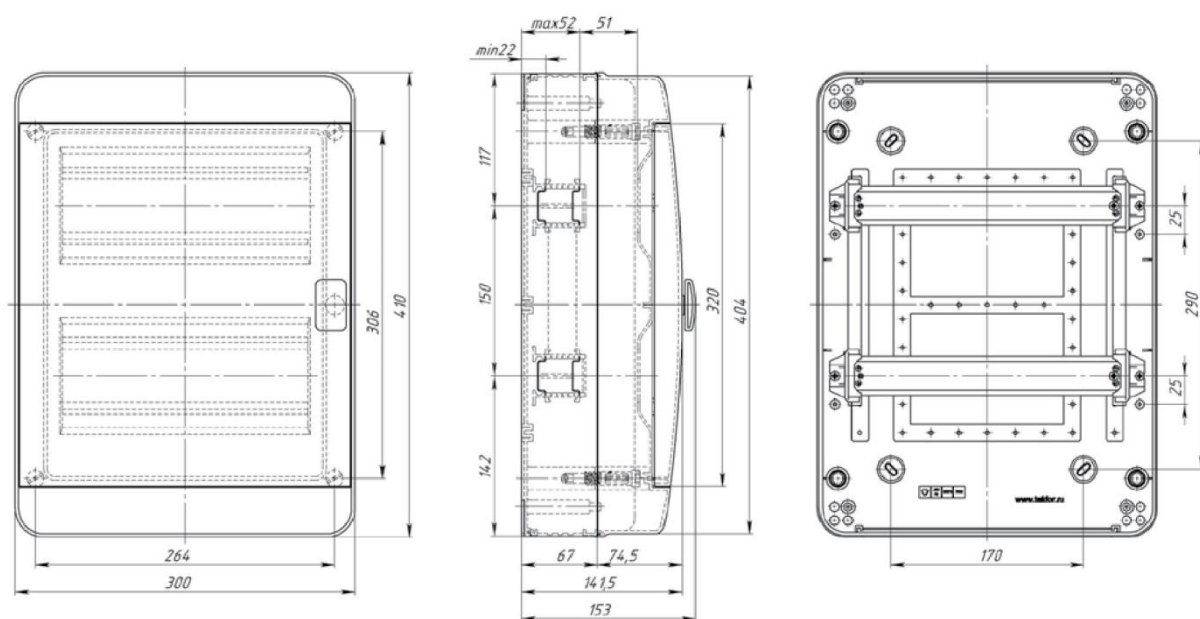
## *Описание:*

Эти защищенные от попадания воды и пыли щиты предназначены для настенного монтажа в помещениях разного назначения и используются для установки модульных устройств на DIN-рейку.

## *Технические характеристики:*

Степень защиты	IP65
Класс электроизоляции	2
Цвет	RAL7035 (серый)
Материал	самозатухающий термопластик
Рабочие температуры	от -25 до +60 °С
Межосевое расстояние между рядами	125 мм, 150 мм, 175 мм
Максимальная высота модульных устройств для установки в щит	от 53 мм до 85 мм
Используемый размер оцинкованной DIN-рейки	35 × 7,5 мм

## Габариты:



## Особенности:

- ✓ крышка щита при помощи специальных винтов-шарниров может открываться без полного снятия, что упрощает обслуживание щита.
- ✓ лицевые панели, устанавливаемые в крышку щита, позволяют обеспечить быстрый доступ к установленным элементам.



- ✓ съемная планка с эластичными мембранами обеспечивает удобное введение кабеля и труб как с использованием сальников так и без них.



- ✓ кронштейн крепления DIN-рейки второго уровня обеспечивает возможность установки устройств разной высоты в трех уровнях.



- ✓ расстояние между DIN-рейками может регулироваться в трех положениях 125, 150 и 175 мм.



- ✓ пластиковые быстро закручиваемые винты крышки щита.



- ✓ дверца имеет возможность установки замка для ограничения доступа в щит.



- ✓ простое и быстрое изменение направления открытия дверцы путем переворачивания крышки.



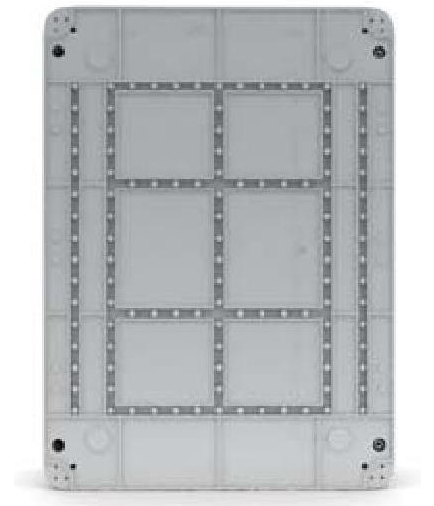
- ✓ клеммы PE/N защищены от прикосновения.



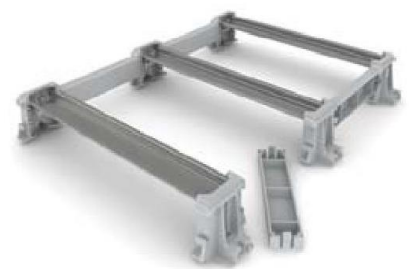
- ✓ корпус имеет четыре точки крепления к стене, закрываемые заглушками. Также для точного монтажа имеется разметка крепежных отверстий с задней стороны щитка



- ✓ щитки оснащены соединяемыми кронштейнами для крепления DIN-рейки, что позволяет проводить монтаж на стенде



- ✓ легкий доступ к элементам, устанавливаемым в щиток, обеспечивается низкой высотой боковых стенок



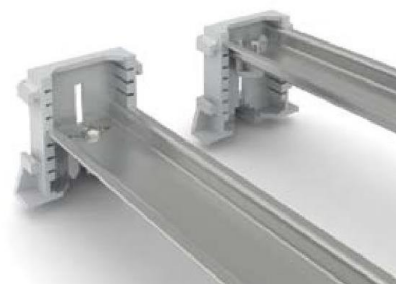
- ✓ комплектуются модульной заглушкой для пустых модулей



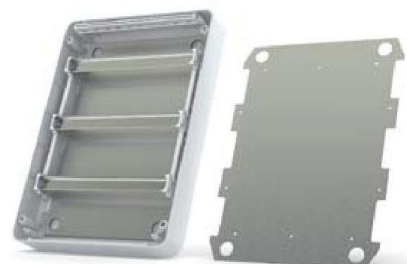
- ✓ для крепления разных элементов на днище щита предусмотрены отверстия под саморезы. В отличие от щелей, отверстия обеспечивают более надежное крепление самореза



- ✓ DIN-рейка имеет восемь положений (в кронштейне 7), обеспечивая установку устройств, с глубиной от 53 до 85 мм. Крепление DIN-рейки к кронштейну может осуществляться без использования самореза



- ✓ щиты могут оснащаться монтажной платой, для крепления любых элементов



ООО «Метком Групп»  
Россия, 610006, Киров, ул. Северное Кольцо 54  
Телефон: +7 (8332) 79-69-59  
e-mail: [sales@metcomgroup.ru](mailto:sales@metcomgroup.ru)  
[www.metcomgroup.ru](http://www.metcomgroup.ru)